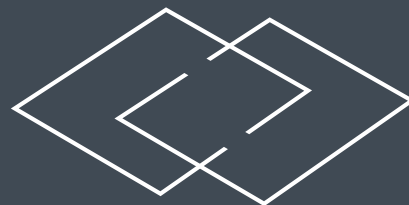


RÉSIDENCE  
DES  
MUSES





# SOMMAIRE

4	Projet
8	Situation
11	Villas
15	Plan de masse
16	Plans
38	Contact

Les différentes pages, images et simulations que vous consultez sur cette brochure ont une valeur purement informative et ne sont pas contractuelles





# PROJET

*Une ambiance champêtre propice à l'harmonie et au bonheur des familles qui y vivent.*

Le nouveau lotissement « Résidence des Muses » est le lieu idéal pour les citadins qui souhaitent renouer avec le charme de la nature.

Sur une magnifique parcelle offrant un superbe dégagement, le nouveau quartier « Résidences des Muses » rassemble d'agréables villas individuelles et mitoyennes qui bénéficient d'un ensoleillement optimal du matin au soir.





Fort d'un caractère architectural très contemporain grâce à ses matériaux bruts et naturels comme le bois et le béton, ce nouveau projet est constitué de dix villas.

Ces villas se composent de 4,5 pièces avec la possibilité de créer également des 5,5 pièces. Ces agencements offrent aux futurs habitants un cadre de vie paisible et exceptionnel, en pleine nature et entouré de champs.







# COFFRANE

RÉSIDENCE  
DES  
MUSES



0 m 100 m





# SITUATION

Située à Coffrane, dans un écrin de verdure, la « Résidence des Muses » offre un cadre de vie exceptionnel à ses résidents, à seulement 13 minutes de Neuchâtel, ainsi que de la ville de La Chaux-de-Fonds.

Loin de l'agitation et des nuisances sonores, Coffrane se révèle être un excellent lieu de vie. La « Résidence des Muses » est proche de toutes les commodités et préserve ses habitants des contraintes de la vie citadine.

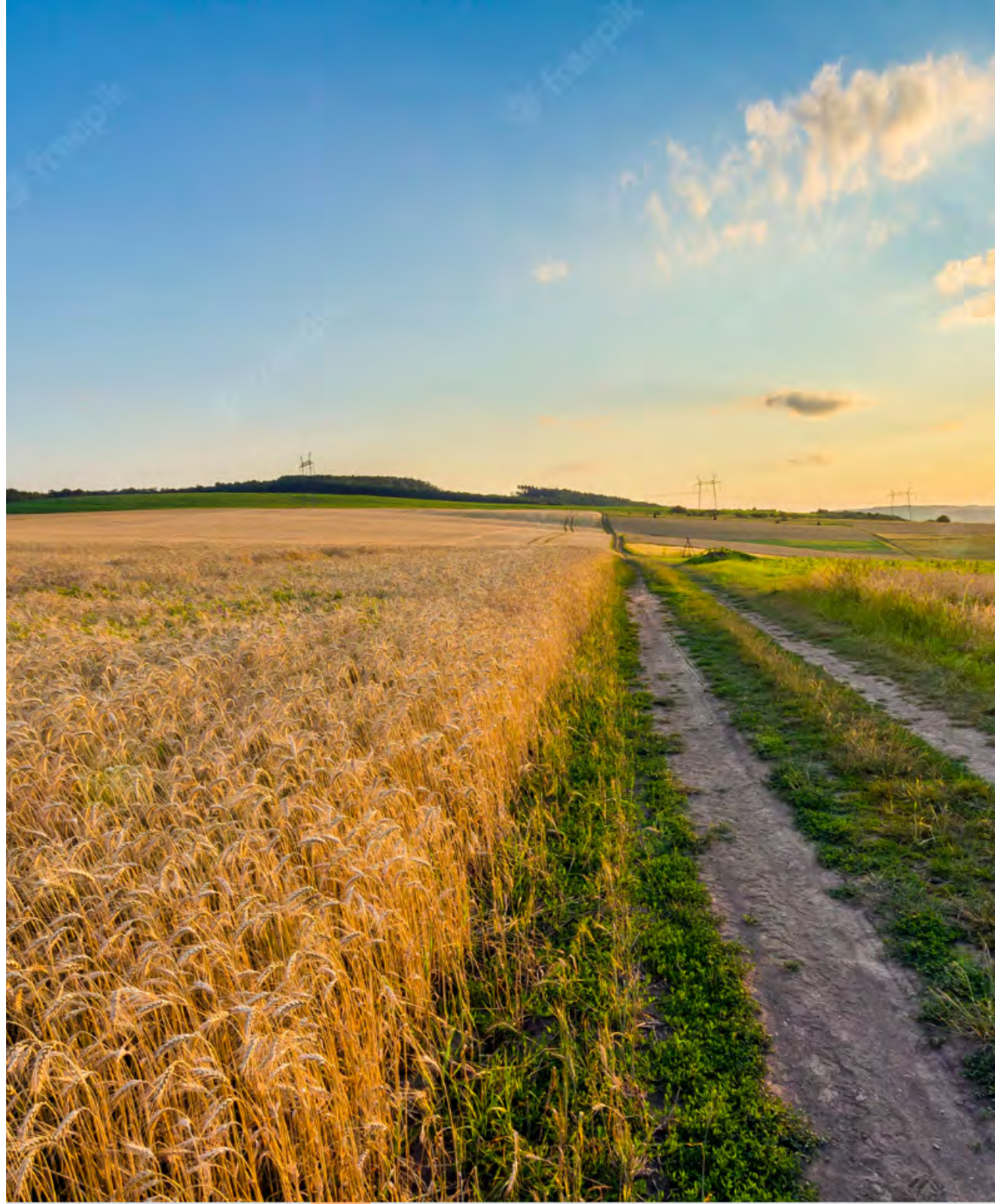






Coffrane étant un village agricole, de nombreux hectares de champs constituent son territoire, lui conférant ainsi une atmosphère charmante et bucolique.

Apprécié pour sa douceur de vivre, le village de Coffrane fait profiter à ses habitants d'une parfaite symbiose de tous les éléments qui font d'un logement un espace de vie authentique et privilégié.





RÉSIDENCE  
DES  
MUSES



LA CHAUX-DE-FONDS  
16 km

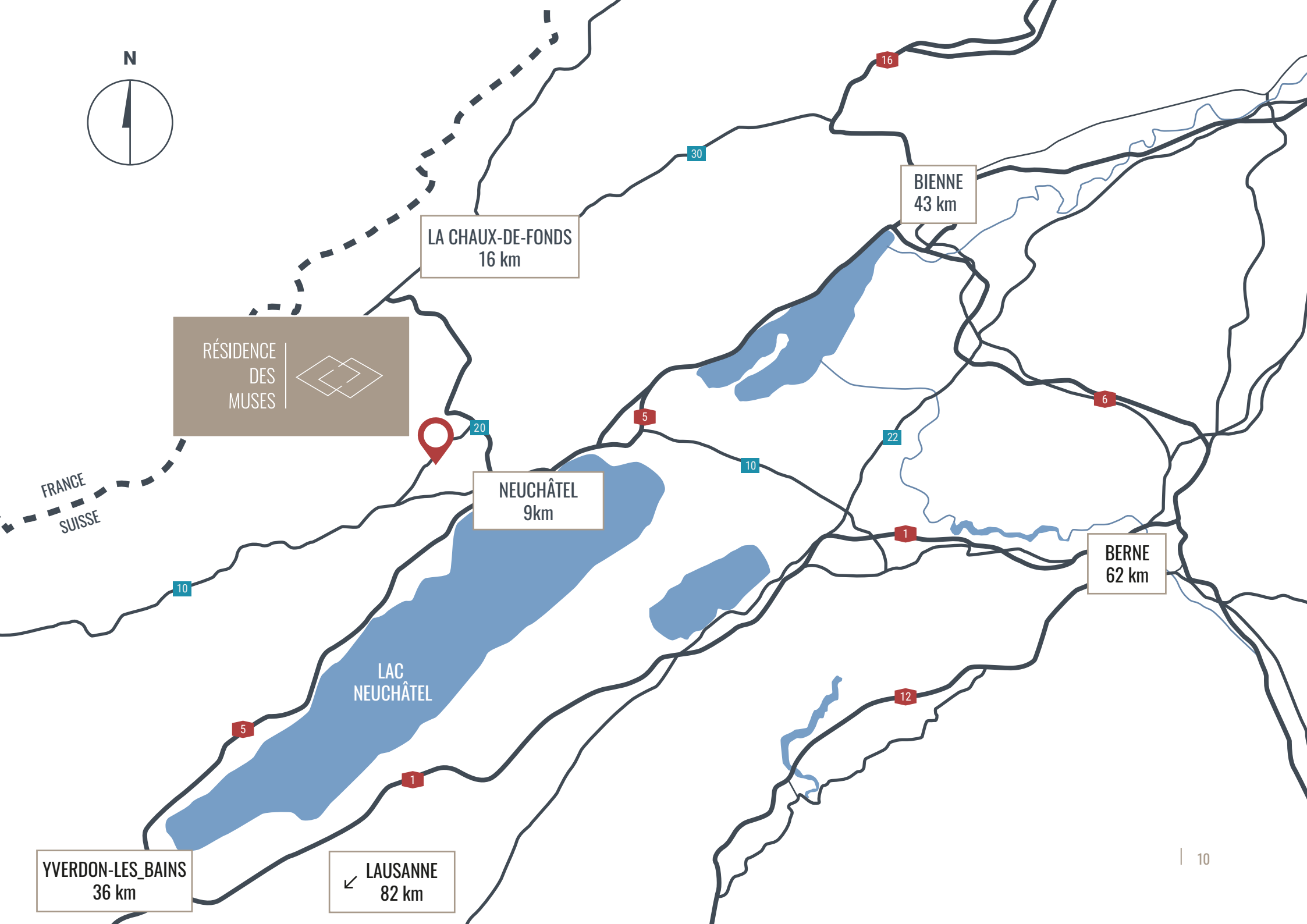
BIENNE  
43 km

NEUCHÂTEL  
9 km

BERNE  
62 km

YVERDON-LES\_BAINS  
36 km

↙ LAUSANNE  
82 km





# VILLAS

Les villas offrent de généreux volumes. Une pièce de vie spacieuse et lumineuse ainsi qu'une cuisine ouvrent sur de grandes baies vitrées qui vous permettront d'accéder directement à la magnifique terrasse. Celle-ci est prolongée par un jardin privatif, créant ainsi un espace extérieur chaleureux qui saura préserver votre intimité.

Au rez-de-chaussée, des wc visiteurs très pratiques sont également aménagés.

L'habitation se complète avec trois chambres à l'étage, dont une chambre parentale avec salle de douche privative, d'un grand hall ainsi que d'une salle de bain commune avec baignoire.







Afin de réduire l'empreinte carbone et répondre au principe de développement durable, les énergies utilisées pour les villas sont :

- Chaudière à pellets centralisée pour le chauffage et l'eau chaude sanitaire.
- Panneaux solaires photovoltaïques pour assurer un apport en énergie électrique non négligeable.

Chaque villa dispose de deux places de parcs dans le garage sous-terrain avec accès direct ainsi qu'un demi-sous-sol.

Toutes les finitions intérieures sont au gré du preneur.

#### Budgets :

Sanitaires :	CHF 15'000.-
Cuisine :	CHF 35'000.-
Carrelage :	CHF 50.-/m <sup>2</sup>
Parquet :	CHF 90.-/m <sup>2</sup>





# EXTÉRIEURS

*Pour que votre nouveau projet de vie se concrétise, nous attendons avec plaisir votre appel afin de vous fournir de plus amples informations*

Le lotissement s'articule autour de sa place de jeux centrale engazonnée ainsi que sa zone piétonne, qui assurera la sécurité des adultes et des enfants. Cet espace de verdure peut être considéré comme un poumon de fraîcheur et de rencontre.

La « Résidence des Muses », c'est une ambiance champêtre propice à l'harmonie et au bonheur des familles qui y vivront.





N

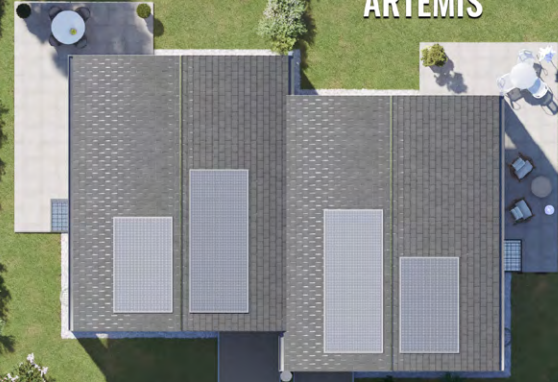
VILLA  
DÉMÉTÉR



VILLA  
CASSIOPÉE



VILLA  
BRISÉIS



VILLA  
ARTÉMIS

VILLA  
ERATO

VILLA  
FLORA



VILLA  
GAÏA

VILLA  
HESTIA



VILLA  
JUNON



VILLA  
KALYPSO

Rue du Musée



# VILLA ARTÉMIS

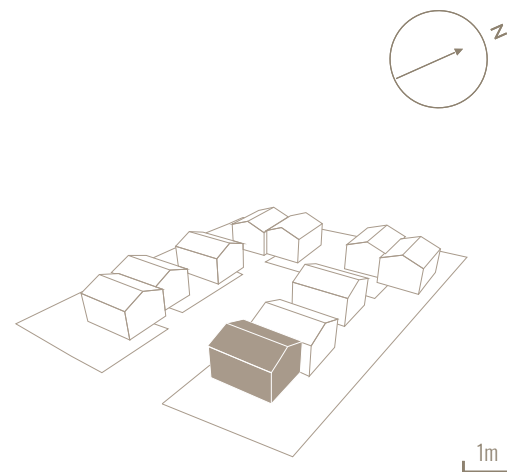
Pièces	4.5
Surface habitable	127 m <sup>2</sup>
Surface de jardin	270.14 m <sup>2</sup>
Surface de terrasse	25 m <sup>2</sup>







# REZ-DE-CHAUSSÉE



# ÉTAGE





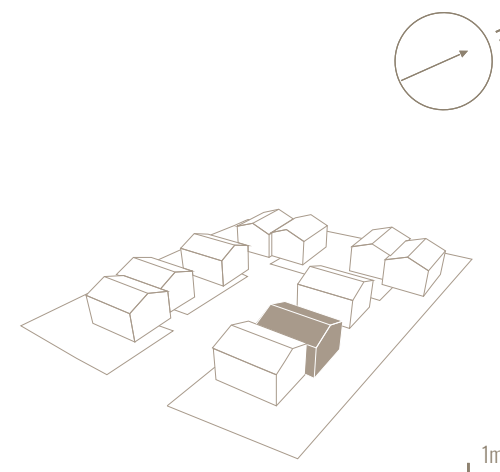
# VILLA BRISÉIS

Pièces	4.5
Surface habitable	127 m <sup>2</sup>
Surface de jardin	229.02 m <sup>2</sup>
Surface de terrasse	25 m <sup>2</sup>





# REZ-DE-CHAUSSÉE



# ÉTAGE





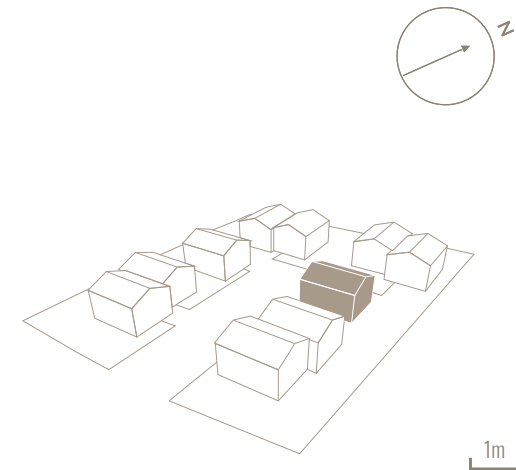
# VILLA CASSIOPÉE

Pièces	4.5
Surface habitable	128 m <sup>2</sup>
Surface de jardin	317.53 m <sup>2</sup>
Surface de terrasse	25 m <sup>2</sup>





# REZ-DE-CHAUSSÉE



# ÉTAGE







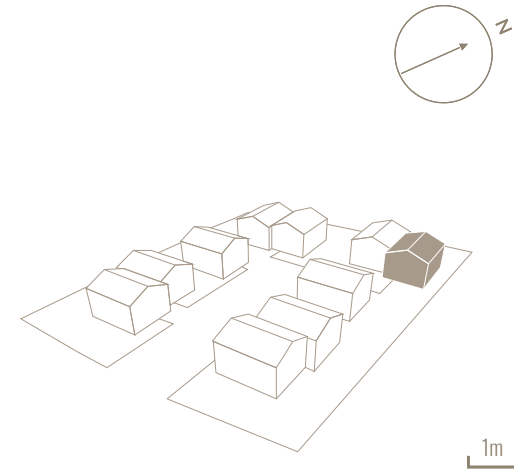
# VILLA DÉMÉTER

Pièces	4.5
Surface habitable	127 m <sup>2</sup>
Surface de jardin	308.70 m <sup>2</sup>
Surface de terrasse	25 m <sup>2</sup>





# REZ-DE-CHAUSSÉE



# ÉTAGE







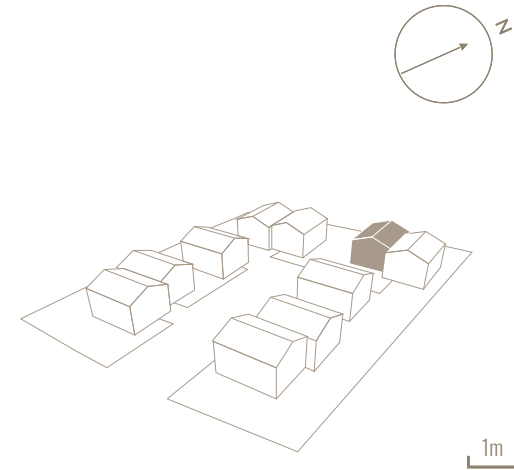
# VILLA ERATO

Pièces	4.5
Surface habitable	127 m <sup>2</sup>
Surface de jardin	248.91 m <sup>2</sup>
Surface de terrasse	25 m <sup>2</sup>





# REZ-DE-CHAUSSÉE



# ÉTAGE





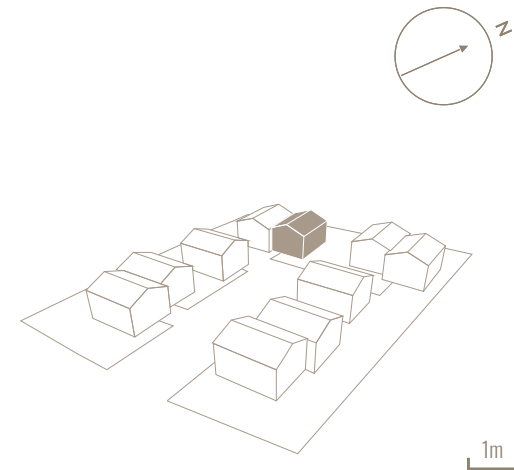
# VILLA FLORA

Pièces	4.5
Surface habitable	127 m <sup>2</sup>
Surface de jardin	252.10 m <sup>2</sup>
Surface de terrasse	25 m <sup>2</sup>





# REZ-DE-CHAUSSÉE



# ÉTAGE





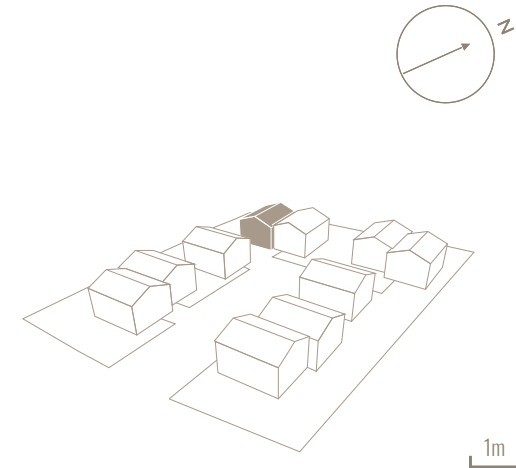
# VILLA GAÏA

Pièces	4.5
Surface habitable	127 m <sup>2</sup>
Surface de jardin	318.75 m <sup>2</sup>
Surface de terrasse	25 m <sup>2</sup>





# REZ-DE-CHAUSSÉE



# ÉTAGE







# VILLA HESTIA

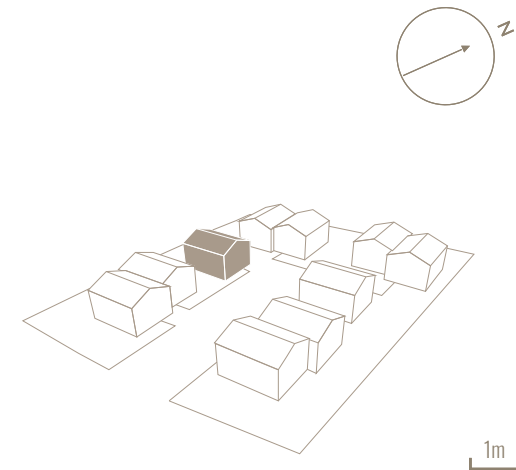
Pièces	4.5
Surface habitable	128 m <sup>2</sup>
Surface de jardin	302.97 m <sup>2</sup>
Surface de terrasse	25 m <sup>2</sup>







REZ-DE-CHAUSSÉE 



ÉTAGE 

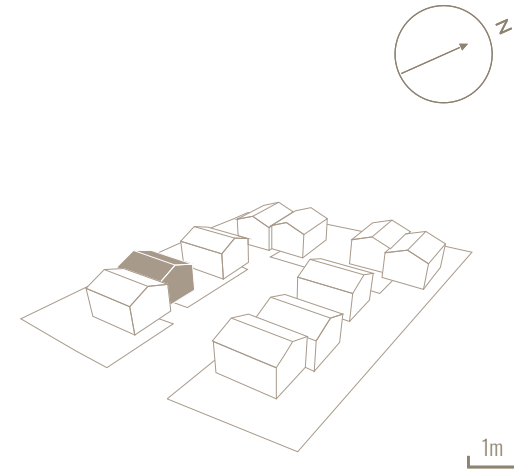
  
**VILLA  
JUNON**

Pièces	4.5
Surface habitable	127 m <sup>2</sup>
Surface de jardin	237.20 m <sup>2</sup>
Surface de terrasse	25 m <sup>2</sup>





REZ-DE-CHAUSSÉE



ÉTAGE





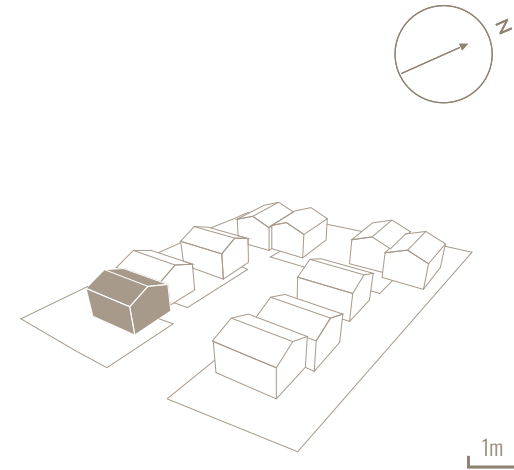
# VILLA KALYPSO

Pièces	4.5
Surface habitable	127 m <sup>2</sup>
Surface de jardin	318.99 m <sup>2</sup>
Surface de terrasse	25 m <sup>2</sup>





# REZ-DE-CHAUSSÉE



# ÉTAGE





# VOTRE CONTACT



**LRM Services Sàrl**

Route de La Neuveville 37  
2525 Le Landeron



**MARCO ROMANO**

+41 79 894 22 52  
[info@lrmservices.ch](mailto:info@lrmservices.ch)

# PARTENAIRES



Agence générale de Neuchâtel | Rue St-Honoré 2 |  
Case postale 3256 | 2001 Neuchâtel

[www.residence-des-muses.ch](http://www.residence-des-muses.ch)

Graphisme et images 3D : [www.atelier-vert-pomme.com](http://www.atelier-vert-pomme.com)  
Plans et images non contractuels.